

## Le lombricompostage d'intérieur



Thierry Sin  
Vers la Terre®

Juin 2007

## Définition/sommaire

**Un geste « fort » et écologique (p3)**



qui permet de :

1. **Réduire ses déchets de cuisine (p4)** , grâce à des **vers de compost (p5)** qui **recyclent 24h/24 (p6)** dans un **système étudié pour (p7)** idéal pour **l'intérieur (p8)** .
2. **Récolter des amendements utilisables (p9)** .

**De façon souple et durable (p10)** .

# Un geste « fort » et écologique :



**1**

**Réduire**



**2**

**Recycler**



**Lombricompost**



**Engrais liquide**

**3**

**Ré-utiliser**

# Réduire ses déchets de cuisine...



Une poubelle résiduelle qui s'allège !  
de **96 kg à 180 kg** par an par foyer



Épluchures de **fruits** et de **légumes**

Dominante **azote**

*Déchets ou Nourriture ?*



Marc, filtres à café, papier/ carton, infusettes

Dominante **carbone**

# grâce à des vers de compost...



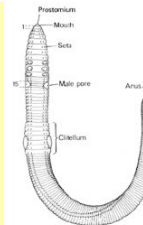
**500g ou 1kg de vers  
sont livrés pour  
démarrer le système**



**Petits et fins :  
ce sont des  
vers de fumier  
(Eiseinia fetida)**



**ils se nourrissent  
de vos déchets  
en décomposition**



**leurs déjections font  
le lombricompost**

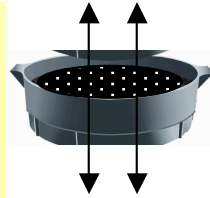


**Enfin, ils se  
reproduisent**

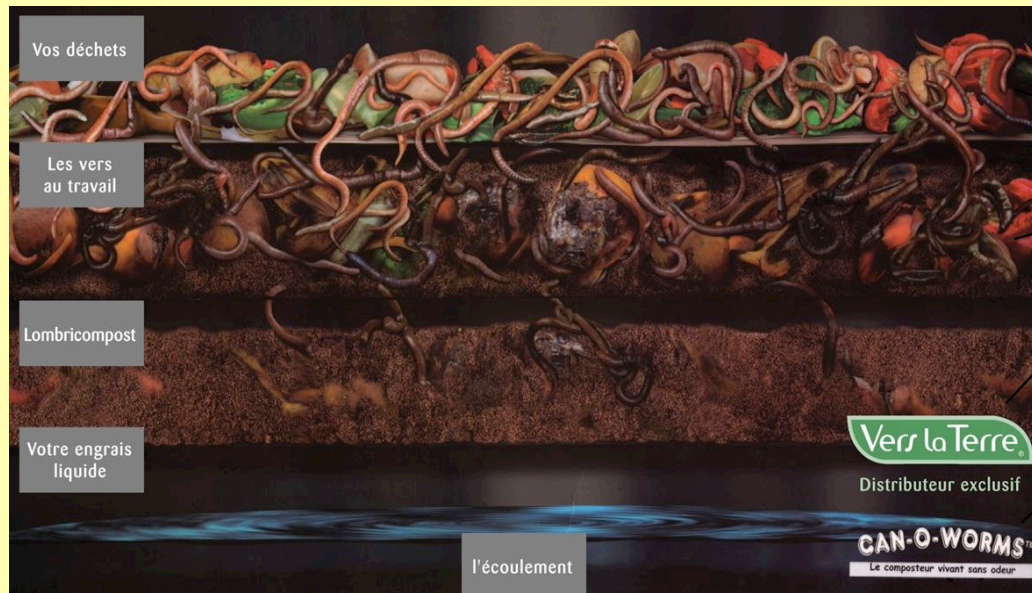


# qui travaillent 24h/24 !...

ils se **déplacent verticalement** et naviguent entre les plateaux



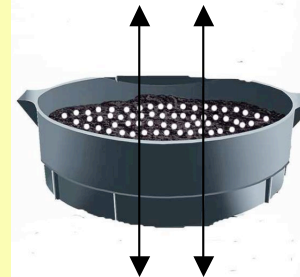
ils mangent plus de la **moitié de leur poids** chaque jour !!!



## dans un système étudié...

### 1 pour reconstituer un **milieu favorable** au bien-être et au développement des vers

- obscurité
- aération
- humidité
- confinement et protection des vers
- déplacement des vers (trous+dôme)

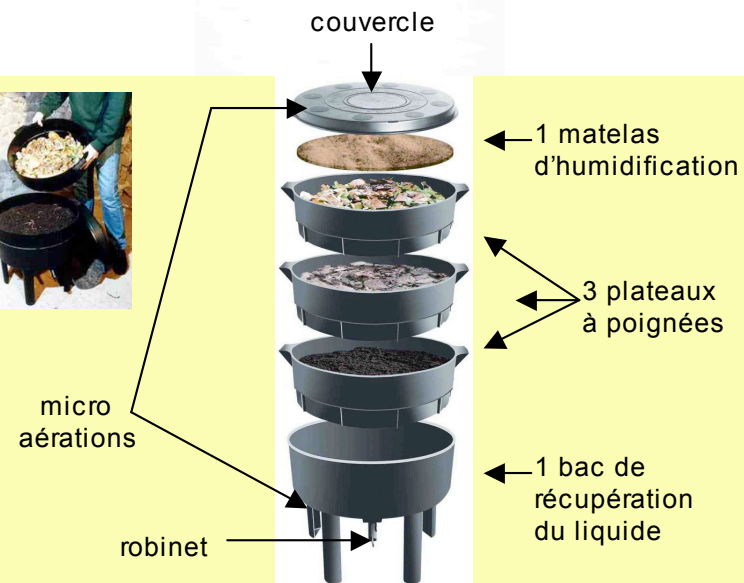


Plateaux à trous

Plastique recyclé opaque

### 2 pour garantir **simplicité** et **confort** d'utilisation

- pas besoin d'arroser ni de remuer
- manipulation et récolte faciles
  - ergonomie plateaux (lombricompost)
  - couvercle « repose plateau »
  - bac récepteur muni d'un robinet



← 1 matras d'humidification

← 3 plateaux à poignées

← 1 bac de récupération du liquide

idéal pour l'intérieur.

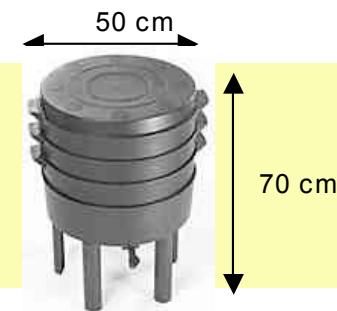
### 1 Il est **sans odeur**

- car c'est un procédé à froid
- grâce au système digestif des vers



### 2 Il est **peu encombrant et mobile**

- cuisine
- cave
- balcon/terrasse



### 3 La température idéale pour l'appétit des vers est **10°C-25°C**

en extérieur il est à protéger du froid,  
des fortes chaleurs et de la pluie



# Récolter des amendements utilisables.

Jusqu'à **10 cl**  
d' **engrais**  
**liquide**  
par jour  
au robinet



(Eau enrichie par les nutriments  
du lombricompost)

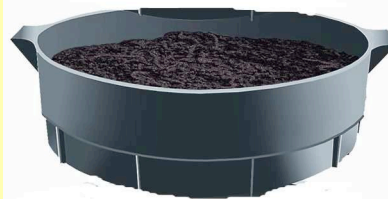


**Engrais foliaire**  
à diluer dans 9 volumes d'eau pour 1



utilisation ?  
cadeau ?

Jusqu'à **10 kg**  
d' **engrais solide**  
tous les 3 mois  
en plateau



(déjections des vers)



**Rempotage ou amendement de surface**  
à mélanger avec 1/3 terreau & 1/3 sable ou pur

De façon souple et durable.



La population des vers **s'adapte**  
en fonction de la nourriture  
apportée et se **stabilise**  
à 3 kg de biomasse



**A chaque récolte le plateau  
du bas passe au dessus.**  
(rotation des plateaux)

On peut s'absenter  
jusqu'à  
5 semaines !